

# SAMSUNG

Du 10 janvier au 06 février 2024

Q-Symphony : quand les haut-parleurs du TV et ceux de la barre de son se synchronisent pour une immersion unique



Jusqu'à

**500€**  
remboursés\*

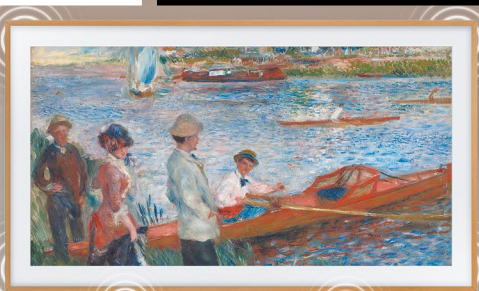
sur une sélection  
de TV Samsung

ou  
**x2**

Jusqu'à

**1000€**  
remboursés\*

sur une sélection de TV Samsung pour l'achat  
simultané d'une barre de son éligible



HORS ACHATS MARKETPLACE

\*Voir modalités de l'offre au verso ou sur [www.samsung.com/fr/offer](http://www.samsung.com/fr/offer).

Retrouvez les étiquettes énergie des TV sur [www.samsung.com/fr/](http://www.samsung.com/fr/). © 2024 - Samsung Electronics France. CS20003. 6, rue Fructidor, 93484 Saint-Ouen Cedex. RCS Bobigny 334 367 497. SAS au capital de 27 000 000€. Visuels non contractuels.

# Une image exceptionnelle mérite un son exceptionnel.

Profitez d'une expérience immersive grâce à des technologies exclusives développées par Samsung pour une association optimale entre votre téléviseur et barre de son.



## Dolby Atmos sans fil<sup>1</sup>

Plus besoin de connecter votre barre de son à votre téléviseur via le câble HDMI. Pour la première fois, profitez de l'immersion Dolby Atmos sans fil en Wi-Fi.



## Q-Symphony<sup>2</sup>

La technologie Q-symphony permet de synchroniser les haut-parleurs de votre barre de son avec ceux de votre téléviseur pour un son à 360°.



# Choisissez le duo qui vous correspond.

Découvrez notre large gamme de TV et de barres de son pour créer l'installation qui correspond à votre intérieur et à vos goûts.

## TV OLED

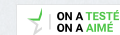


## Barres de son Q-Series

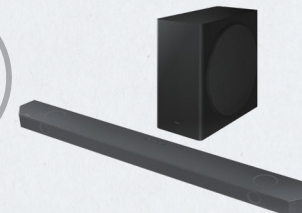
HW-Q990C



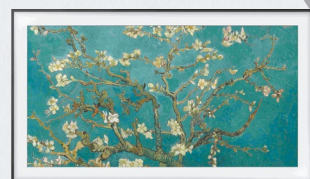
## TV Neo QLED



HW-Q800C

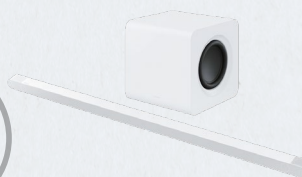


## TV The Frame



## Barres de son S-Series

HW-S800B



<sup>1</sup>Connexion Dolby Atmos sans fil via Wi-Fi est compatible avec une sélection de TV Samsung 2022 et 2023. Requiert un contenu source en Dolby Atmos et DTS:X.  
<sup>2</sup>La technologie Q-Symphony est compatible avec les téléviseurs Samsung QLED et Neo QLED (à partir des modèles 2021), OLED (à partir des modèles 2022) et The Frame (à partir des modèles 2022). Elle nécessite une connexion HDMI, optique ou Wi-Fi au téléviseur.

# COMMENT PARTICIPER À L'OFFRE « Q-Symphony »

## CONDITIONS DE L'OFFRE

Pour tout achat entre le **10 janvier 2024** et le **06 février 2024** inclus, auprès d'une enseigne de vente aux consommateurs ou d'un site internet situés en France<sup>(1)</sup> ou à Monaco (hors Marketplace<sup>(2)</sup>), d'un téléviseur Samsung neuf parmi les références ci-dessous, Samsung vous rembourse **jusqu'à 500€** dans la limite du montant acquitté pour le produit après déduction de toute réduction de prix éventuelle.

		55 pouces (139 cm)	65 pouces (165 cm)	75 pouces (190 cm)	77 pouces (195 cm)	85 pouces (216 cm)
Neo QLED	TQxxQN85C		100€	200€		500€
	TQxxQN86C		100€	200€		
	TQxxQN90C		100€	300€		
	TQxxQN95C		300€			500€
	TQxxQN700C		500€	500€		
	TQxxQN800C		500€	500€		500€
	TQxxQN900C		500€	500€		500€
OLED	TQxxS95C	100€	200€		300€	
The Frame	TQxxL503B		200€		200€	300€
The Terrace	TQxxL5T7T	500€	500€	500€		

**Offre bonus :** Si vous achetez simultanément une barre de son figurant dans la liste ci-dessous, alors le montant du remboursement est doublé.

Attention, les deux produits doivent être présents sur une même facture.

Liste des barres de son éligibles au bonus : HW-Q60C / HW-Q600C / HW-Q700C / HW-Q800C / HW-Q930C / HW-Q990C / HW-S50B / HW-S60B / HW-S61B / HW-S800B / HW-S801B / HW-L5T70T

- **Une seule participation** et jusqu'à deux produits par personne (un seul téléviseur et une seule barre de son) (même nom, même prénom, même adresse postale) et par compte Samsung. Un IBAN ne pourra être utilisé qu'une seule fois.  
ATTENTION, le nom apparaissant sur votre RIB doit être le même que celui du bénéficiaire de l'offre (celui que vous saisissez sur le formulaire de participation en ligne).
- Offre non cumulable avec toute offre de remboursement Samsung en cours portant sur les mêmes produits. Offre réservée aux consommateurs domiciliés en France<sup>(1)</sup> et Monaco.

### 1 ACHETEZ VOTRE TELEVISEUR SEUL OU AVEC VOTRE BARRE DE SON ELIGIBLE(S) A L'OFFRE

Achetez entre le **10 janvier 2024** et le **06 février 2024** inclus, un téléviseur seul ou avec une barre de son Samsung parmi les références éligibles à l'offre, immédiatement disponible(s) en stock lors de l'achat.

### 2 CONSTITUEZ VOTRE DOSSIER EN LIGNE

- Connectez-vous sur le site [www.samsung.com/fr/offer](http://www.samsung.com/fr/offer) et sélectionnez l'offre « Q-Symphony » entre le **10 janvier 2024** et le **06 mars 2024** inclus.
  - Créez votre compte Samsung ou identifiez-vous si vous avez déjà un compte.
  - Complétez le formulaire de participation en ligne et chargez les éléments suivants :
    - Votre **preuve d'achat** du téléviseur ou du téléviseur et de la barre de son le cas échéant (facture, ticket de caisse) datée au plus tard du 06 février 2024 ou sont entourés le prix, la référence du (des) produit(s) acheté(s) et la date d'achat effective (qui peut être différente de la date d'émission de la facture ou de livraison).
    - Une **photo lisible de l'étiquette de votre téléviseur et de votre barre de son le cas échéant, préalablement découpée** sur laquelle figurent les **codes-barres** à 13 chiffres et le **numéro de série** commençant par S/N (chiffres et lettres).
    - Une **photo lisible de l'étiquette signalétique de votre téléviseur et de votre barre de son le cas échéant, qui se trouve au dos de votre produit, et sur laquelle figurent les mêmes informations (numéro de série). Les codes-barres et numéro de série doivent être identiques à ceux présents sur l'étiquette blanche.**
    - Une **photo de votre RIB** où apparaissent vos coordonnées personnelles ainsi que vos IBAN et BIC<sup>(3)</sup>
  - Puis validez votre participation en ligne **au plus tard le 6 mars 2024** inclus.
- Vous recevrez alors un email de confirmation de votre participation.

### 3 RECEVEZ VOTRE REMBOURSEMENT

Si votre dossier respecte les conditions de l'offre, vous recevrez un remboursement par virement bancaire dans un délai de 4 semaines à compter de la date de participation. Notez que votre établissement bancaire peut mettre en moyenne 3 jours ouvrés pour le faire apparaître sur votre compte. Toute participation non effectuée sur le site [www.samsung.com/fr/offer/cashback/](http://www.samsung.com/fr/offer/cashback/) ou contenant tout élément illisible, incomplet, frauduleux, ne respectant pas les conditions de l'offre sera considéré comme non conforme et sera définitivement rejeté. En cas de doute, Samsung pourra vous demander des pièces complémentaires pour valider votre participation. En outre, en cas de tentative de fraude ou de fraude avérée, vous ne pourrez plus bénéficier de futures offres de remboursement de la part de Samsung pendant 3 ans.

Pour suivre le traitement de votre dossier, rendez-vous sur le site [www.samsung.com/fr/offer](http://www.samsung.com/fr/offer), sélectionnez l'offre « Q-SYMPHONY » et cliquez sur « Suivre ma participation »

<sup>(1)</sup> A savoir la France Métropolitaine, les DROM (Guadeloupe, Martinique, Guyane, La Réunion, Mayotte) et COM zone euro uniquement (Saint-Pierre-Et-Miquelon, Saint-Barthélemy, Saint-Martin). Si vous êtes établi en DROM COM (zone euro), votre banque est susceptible de prélever une commission.

<sup>(2)</sup> Une marketplace désigne une plateforme en ligne mettant en relation un vendeur tiers et des consommateurs en vue de la vente d'un produit.

<sup>(3)</sup> L'établissement bancaire doit se situer sur le territoire d'un des pays membres de la zone SEPA (« Single Euro Payments Area ») incluant notamment l'Union européenne. Sont membres de la zone SEPA (« Single European Payments Area ») tous les pays de l'Union européenne, ainsi que l'Islande, le Liechtenstein, la Norvège, la Suisse, la république de Saint Marin et Monaco. Toutes les dates sont exprimées suivant le fuseau horaire de la France métropolitaine. Pour toutes questions sur cette promotion, contactez-nous par chat sur [www.samsung.com/fr/contactus](http://www.samsung.com/fr/contactus), mail ou téléphone au 01 48 63 00 00 (appel non surtaxé - du lundi au samedi, de 9h à 20h).

En participant à l'offre, vous acceptez que les informations collectées soient enregistrées et traitées par Samsung Electronics France et ses prestataires aux fins de la gestion de l'opération, dans les conditions décrites dans la Politique de confidentialité de Samsung <http://www.samsung.com/fr/info/privacv/>. Elles sont conservées pendant la durée nécessaire à la finalité de ce traitement + 2 ans. Vous disposez d'un droit d'accès, de rectification et de suppression des données qui vous concernent. Vous avez également le droit de vous opposer aux traitements réalisés ou d'en demander la limitation. Vous pouvez exercer vos droits en faisant la demande sur <http://www.samsung.com/request-desk>.