

ANTIGUA MT32



L'enceinte compacte Antigua MT32 est l'enceinte bibliothèque par excellence, conçue pour une restitution riche, sans restriction dynamique, dans des pièces jusqu'à 30 m². Sur étagères comme sur des pieds, les Antigua sont surprenantes de facilité tant par leur intégration sonore que par leur intégration esthétique. L'homogénéité de la diffusion des sons dans toutes les directions garantit une restitution vivante et équilibrée dans toute pièce. Elles présentent ainsi une grande flexibilité quant à leur positionnement et à celui du ou des auditeurs. En finition ébène ou noyer, vos petites Antigua feront de votre pièce un grand auditorium.

Cabasse

www.cabasse.com

ANTIGUA MT32

TWEETER LARGE BANDE

Ce haut-parleur est doté de la membrane créée par Cabasse pour la dernière version du TC23, 3-voies coaxial qui équipe notamment les références La Sphère et L'Océan. Cette membrane est remarquable par son extrême résistance thermique et mécanique, ses capacités d'amortissement et la stabilité dans le temps de ses performances. Associée à une motorisation puissante et un pavillon spécifique, elle permet au DOM 37 de reproduire la bande haut-médium avec dans l'axe comme hors de l'axe une linéarité à laquelle les enceintes 2-voies traditionnelles ne peuvent prétendre.

WOOFER À GRANDE COURSE

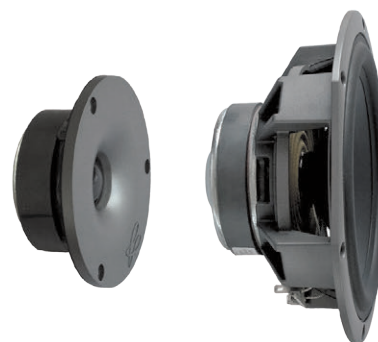
La forme du saladier des haut-parleurs de 17 cm a été spécialement étudiée par Cabasse pour apporter une rigidité mécanique maximum et une fréquence de résonance basse, pour une meilleure extension du grave sans coloration. La bobine longue sur support Kapton est parfaitement ventilée; la tenue en puissance et les capacités d'accélération sont exceptionnelles.

FILTRES HDSE

Le protocole Cabasse de mesures en chambre sourde prend en compte les mesures dans l'axe et sur 360° pour une parfaite maîtrise de la directivité et de la puissance totale rayonnée, conformément au principe Cabasse de la Répartition Homogène de l'Energie Sonore HDSE (en anglais Homogeneous Distribution of the Sonic Energy). Les sons directs et les sons réfléchis sont homogènes, la scène sonore large et stable.

SPECIFICATIONS

Utilisation	Bibliothèque / socle
Voie	2
Haut-parleurs	Tweeter large-bande DOM 37 dome 27 mm Grave: 1 x 17 cm 17TN15
Filtre	2 660 Hz
Bande passante	57 – 23 000 Hz
Efficacité 1 W / 1 m	88 dB
Impédance nominale	8 ohms
Impédance minimale	4,3 ohms
Puissance nominale	75 W
Puissance crête	550 W
Dimensions (h x l x p)	41 x 22 x 30 cm
Poids	7,5 kg
Finition	ébène, noyer



DOC0398-1409-Photos : Studio Lambé / Ogor - Etant donné l'évolution des techniques mises en œuvre pour une fiabilité accrue et une recherche constante de qualité optimale, Cabasse se réserve le droit d'apporter toutes modifications aux modèles présentés sur les fiches techniques ou les documents publicitaires.

